

## COMPACT ΜΟΝΑΔΕΣ ΕΠΕΞΕΡΓΑΣΙΑΣ ΝΕΡΟΥ

Δυναμικότητας 200 m<sup>3</sup>/h

Η εταιρεία ΣΥΡΜΕΤ ΜΟΝ. Ε.Π.Ε. με την πολύχρονη εμπειρία της στον τομέα της επεξεργασίας νερού παρέχει ολοκληρωμένες, αποτελεσματικές και αξιόπιστες compact μονάδες επεξεργασίας νερού, **δυναμικότητας 200 m<sup>3</sup> / h.**

Οι μονάδες παραδίδονται έτοιμες προς εγκατάσταση, σύνδεση και λειτουργία με όλο τον απαραίτητο εξοπλισμό, προ-εγκατεστημένο σε 6 διαμερίσματα (1x40" container, 1x20" container, 2 skid 40" και 2 skid με τοποθετημένα τα φίλτρα) έτοιμο να συνδεθεί με:

1. το νερό εισόδου (επιφανείας ή γεώτρηση)
2. την έξοδο του φιλτραρισμένου νερού
3. ηλεκτρική ενέργεια
4. αποχέτευση

**Ξεχωρίζουν γιατί προσφέρουν τα ακόλουθα πλεονεκτήματα:**

- ✓ Χαμηλό κόστος λειτουργίας.
- ✓ Γρήγορη, εύκολη και άμεση λειτουργία χωρίς δυσσομία.
- ✓ Δεν απαιτεί παρακολούθηση και έχει ελάχιστη συντήρηση.
- ✓ Το επεξεργασμένο νερό είναι κατάλληλο προς πόση
- ✓ Απαιτούν ελάχιστα έργα πολιτικού μηχανικού – έχουν μικρή απαίτηση χώρου

Το σύστημα είναι σχεδιασμένο για την δυναμικότητα των 200m<sup>3</sup> / h .

Τα στάδια επεξεργασίας περιλαμβάνουν :

- α) Αρχικό αντλιοστάσιο
- β) Στατική ανάμιξη
- γ) Αργή ανάμιξη
- δ) Προ-χλωρίωση
- ε) Καθίζηση με λαμέλλα
- στ) Ενδιάμεση δεξαμενή αποθήκευσης καθαρού νερού
- ζ) Αντληση προς τα φίλτρα άμμου
- η) Φίλτρα άμμου εξοπλισμένα με αέρα/νερό, σύστημα αντίστροφης πλύσης
- θ) Τελική χλωρίωση
- ι) Περιφερειακός εξοπλισμός ( δοσομετρικές αντλίες χημικών, χώρος για τους φυσητήρες, ηλεκτρικό πίνακα ελέγχου )

### **A. Αντλιοστάσιο**

- Αρχικό Αντλιοστάσιο για την είσοδο του νερού, μετά από διαχωρισμό, από ποτάμι ή υπόγειο νερό γεώτρησης (1 αντλία σε λειτουργία και 1 εφεδρική).
- Στατικός αναδευτήρας από SS316



διαστάσεων (2,5x2,2x7,6) (Υ x Π x Μ)

## **Β. Σταθμός ανάδευσης**

### **Γ. Μονάδα**

- Κάθε μονάδα περιλαμβάνει ένα Skid με τοποθετημένη την μεταλλική κατασκευή (συμπεριλαμβανομένων των τμημάτων Β και Γ), με συνολικές διαστάσεις ενός container 40"

### **Τα διαμερίσματα της μονάδας περιλαμβάνουν:**

- α. Δεξαμενή αργής ανάδευσης διαστάσεων (2,5x2,4x4,4) (Υ x Π x Μ) με αναδευτήρες από SS316.
- β. Μεταλλική δεξαμενή καθίζησης με λαμέλλα, βαμμένη εσωτερικά με εποξειδική βαφή,

## **Δ. Ενδιάμεση Δεξαμενή καθαρού νερού / Σταθμός άντλησης**

Μια δεξαμενή (χωρητικότητας 15m<sup>3</sup> από HDPE ) πάνω σε μεταλλικό skid το οποίο είναι συνδεδεμένο με τον ενδιάμεσο αντλιοστάσιο που τροφοδοτεί τα φίλτρα

## **Ε. Φίλτρα Άμμου**

Φίλτρα άμμου μεταλλικής κατασκευής από St 37, με εσωτερική εποξειδική βαφή

Οριζόντιος κυλινδρικός τύπος διαμέτρου 2200mm  
Συνολικό μήκος με το πλαίσιο / skid 6000mm.  
Επιφάνεια κάλυψης 11m<sup>2</sup>.

Τα φίλτρα άμμου είναι εφοδιασμένα με χαλαζιακή άμμο.

Κάθε φίλτρο είναι τοποθετημένο σε ένα 20" container

Υπάρχει δυνατότητα η κατασκευή των φίλτρων να είναι από SS 304 ή SS 316



## **Περιφερειακός Εξοπλισμός (σε 40" container)**

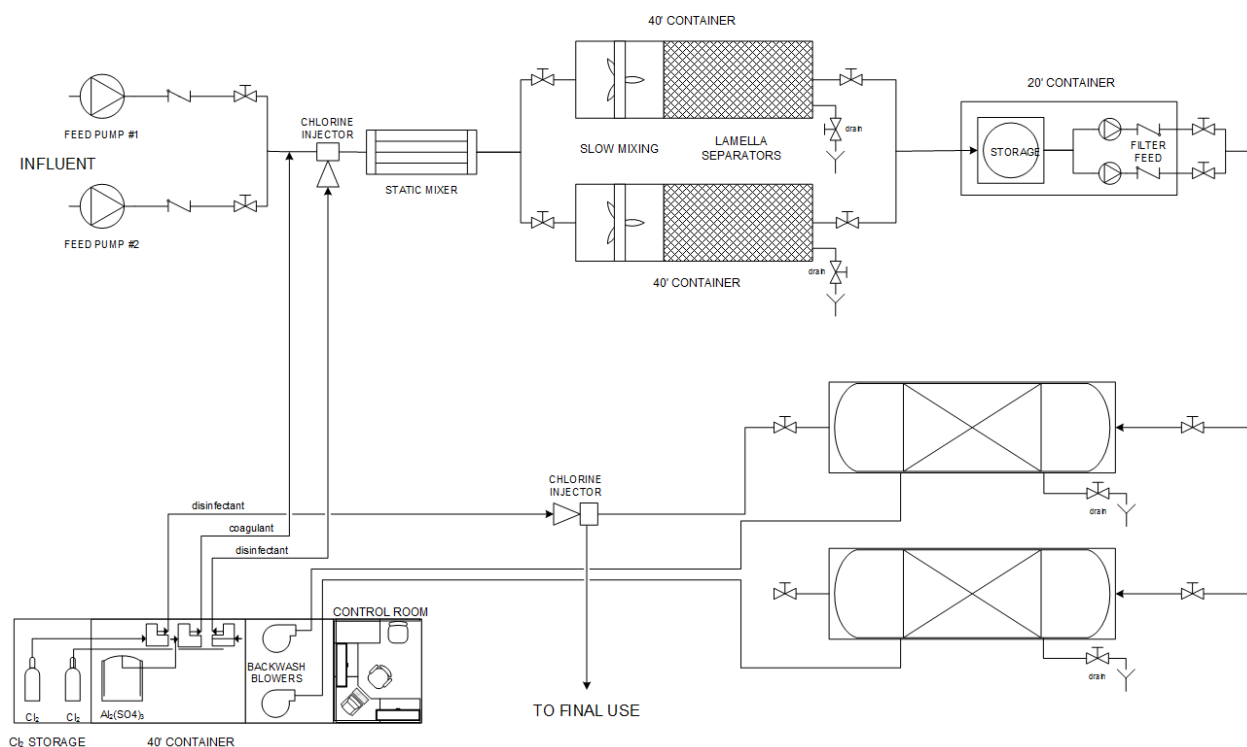
Σε ένα 40" container τοποθετείται όλος το περιφερειακός εξοπλισμός σε 5 διαφορετικά διαμερίσματα

- α) Διαμέρισμα για τα βαρέλια αέριου χλωρίου
- β) Σύστημα δοσομέτρησης αλουμίνιας (υγρό) που περιλαμβάνει i) HDPE δεξαμενή για την αποθήκευση της αλουμίνιας εξοπλισμένη με τον εξοπλισμό δοσομέτρησης



- c) Σύστημα δοσομέτρησης χλωρίου, προκειμένου να τροφοδοτεί χλώριο στα δυο στάδια προ-χλωρίωσης και τελικής χλωρίωσης
- d) Ειδικά ηχομονωμένο διαμέρισμα για τους φυσητήρες
- e) Ηλεκτρολογικός Γενικός πίνακας
- f) Ειδικά κλιματιζόμενο διαμέρισμα για την αίθουσα ηλεκτρολογικού ελέγχου

### COMPACT POTABLE WATER TREATMENT (SPW-200) FLOW 200 m<sup>3</sup>/h



#### ΓΕΝΙΚΕΣ ΠΑΡΑΤΗΡΗΣΕΙΣ

- ✓ Στην παράδοση των συστημάτων περιλαμβάνεται και εγχειρίδιο λειτουργίας και συντήρησης στα Ελληνικά, καθώς και εργασίες επίβλεψης εγκατάστασης, σύνδεσης, start-up. Δεν περιλαμβάνονται έργα πολιτικού μηχανικού (όπως η κατασκευή βάσης τοποθέτησης) και η σηπτική δεξαμενή. Η προσθήκη του συστήματος εσχαιρισμού για την περίπτωση των βοθρολυμάτων αποτελεί επιπρόσθετο εξοπλισμό και συμπεριλαμβάνεται στον εξοπλισμό κατόπιν ζήτησης του πελάτη.
- ✓ Χρόνος παράδοσης: 14-16 εβδομάδες από την παραγγελία.
- ✓ Επί των προσφερόμενων συστημάτων δίδεται εγγύηση καλής λειτουργίας 12 μηνών από την παράδοση μετά από δοκιμαστική λειτουργία.

#### Πιστοποιήσεις

Η ΣΥΡΜΕΤ ΜΟΝ. Ε.Π.Ε. διανύει ήδη το 26<sup>ο</sup> έτος συνεχούς και αναπτυσσόμενης δραστηριότητας και είναι πιστοποιημένη με το διεθνές πρότυπο EN ISO 9001:2008.

#### ENGINEERING & MANAGEMENT